

# ERKEN'İN DOĞA HESAPLAŞMALARI

**İŞ** dünyasının sanata destek sağlamasını önemseyenlerdenim. Hele Türkiye gibi sanatı ve sanatçıyı yaşamın en dibine ötelemiş ülkelerde, iş dünyasının sanata verdiği-vereceği katkılar daha da anlamlı.

Ankara'da, sessiz sedsiz şekilde sanata uzun yıllardır katkı veren, özellikle genç kuşakları destekleyen bir vakıf var. İnşaat alanında çoğunlukla yurtdışında dev projelere imza atan **Kılınçarslan**

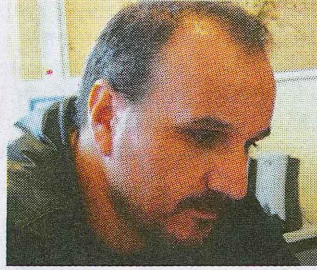
**Grubu**'na ait kısa ada **KAV** olan Eğitim, Kültür ve Sanat Vakfı'nın çalışmaları, sanatsever iş kadınları/adamlarına örnek olacak nitelikte.

**KAV Sanat Galerisi**'nde (Yıldız) hemen her ay usta bir ressam ile üç yetenekli genç ressamın eserleri iki ayrı salonda sergileniyor. İşte bu haftaki konuşmamuz da, resimleri bu ayın sonuna kadar KAV'da sergilenecek olan İstanbullu ressam **Saim Erken**. Erken, şehir yaşamının ve iş ortamının ağır yapısından çıkan insanların doğada kendileri ile nasıl bir he-

ANKARA'DA SANAT

**Uğur  
ERGAN**

[ankarasanat@hurriyet.com.tr](mailto:ankarasanat@hurriyet.com.tr)



saplaşma içinde olduklarını anlatmaya çalıştığı eserleriyle ilgili şunları söylüyor: "Önümüzde duran manzaraya karşı kısa bir süre duraklar, o yabancı mekânda dünyayı daha net anlamaya ve tanımaya çalışırız. O mekândan ayrılıp tekrar şehrin rutin yaşamına döndüğünde bütün endişeler ve sorgulamalar kaybolur, gerçek manzaraya özlem o zaman başlar. Burada manzara bireyin kendisi ile hesaplaşacağı derin bir boşluk oluşturmaktadır. Resimlerimdeki figürler objektiften

gözlemleniyormuş gibi seçilerek yalın ve süslemesiz bir anlatımla oluşturuluyor. Sahil yolunda, kırdada ve şehrin ortasında olan tesadüfen karşılaşmalar resmin 'an' duygusunu güçlendirmektedir. Figürlerin

sessiz ve yalnız duruşları, duygularını yansıtacak hareketlerden kaçınıyor oluşları, nereye gittikleri ile ilgili belirsizlik resmin bütün yalınlığına rağmen bir melankoli ve gerilim ortamı oluşturmaktadır. Her bir resmin yaşanmış bir deneyim içeriğini oluşturuyor. Bireysel anlar, umutlar, mutluluklar, hüznler, bazen bir resmin içine, kalabalık üzerine serpiştirilmişlerdir. Resimde rengin gücünü sorgulamak, figürü leke düzleminde çözümlenmekten yana çalışmalar yapıyorum. Durağan görünen figürler belli bir leke ortamını da denetleyerek resmin plastik zenginliğini oluşturmaktadır. Resimlerimde doğadan kopan insanların kendilerine ve çevresine yabancılaşmasıyla oluşan kompozisyonlar boyuyorum."